



**2,5 Zi. – DG Maisonette Wohnung in 70794
Filderstadt – Plattenhardt, ruhige
Halbhöhenlage – frei ab August 2024**

289.000 € 67,80 m² 2,5
Kaufpreis Wohnfläche ca. Zimmer

Gewerblicher Anbieter

**Straße nicht freigegeben
70794 Filderstadt (Plattenhardt)**

Angebot auf immowelt öffnen



<https://www.immowelt.de/expose/2eygn5j> →

Preise & Kosten

Kaufpreis	289.000 €
Hausgeld	233 €
Preis/m ²	4.011,80 €
1 Stellplatz	17.000 €

Provision für Käufer

2,38 % inkl. MwSt. vom notariellen Kaufpreis für den Käufer

Lage

Die schöne Maisonette Wohnung liegt in verkehrsberuhigter Halbhöhenlage. Zur nächstgelegenen Bushaltestelle gehen Sie ca. 8 Minuten. Mit der Buslinie 77 erreichen Sie in weiteren 10 Minuten die S-Bahn in Echterdingen mit Verbindung nach Stuttgart Hauptbahnhof oder zum Stuttgarter Flughafen.

Die Wohnung

Kategorie	Wohnungslage	Bezug
Maisonette	2. Geschoss (Dachgeschoss)	ab 08.2024

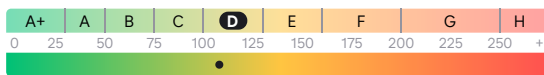
- ✓ Bad mit Wanne, Gäste-WC
- ✓ Balkon
- ✓ Ausblick: Fernblick
- ✓ Einbauküche
- ✓ Böden: Parkett
- ✓ Fenster: Holzfenster
- ✓ Zustand: gepflegt

- ✓ Weitere Räume: Abstellraum, Wasch-Trockenraum
- ✓ Anschlüsse: Kabelanschluss

Wohnanlage

- ✓ Baujahr: 1985
- ✓ 1 Stellplatz: Tiefgarage

Energie & Heizung Gesponsert ⓘ



Energieausweistyp
Verbrauchsausweis

Gebäudetyp
Wohngebäude

Baujahr laut Energieausweis
1985

Wesentliche Energieträger
Gas

Gültigkeit
18.01.2019 bis 18.01.2029

Effizienzklasse
D

Endenergieverbrauch
108,00 kWh/(m²·a) - Warmwasser
enthalten

Weitere Energiedaten

Energieträger
Gas

Heizungsart
Zentralheizung

Details

Objektbeschreibung

Objektbeschreibung

Die großzügige 2,5 Zi.- DG Maisonette Wohnung befindet sich in einem Mehrfamilienhaus Bj. 1985. Eine komplette Einbauküche mit Spülmaschine und Abzugshaube steht zur Verfügung.

Die Wohnung steht ab August 2024 frei zum Bezug.

Gemeinschaftlich kann im UG eine Waschküche und Trockenraum mit WM - Anschluss genutzt werden. Zudem steht ein Fahrradraum und eine Tiefgarage zur Verfügung.

Der Wohnung zugeordnet ist ein TG – Stellplatz (eigenes Grundbuch).

Der Kaufpreis der Wohnung beträgt 272.000,- €. Der TG – Stellplatz wird mit 17.000,- € im Kaufpreis angesetzt. Somit beträgt der Gesamtkaufpreis 289.000,- € inkl. TG – Stellplatz.

Der Miteigentumsanteil beträgt 42 / 1000 am Gemeinschaftseigentum. Der TG – Stellplatz hat einen MEA – Anteil von 3 / 1000 am Gemeinschaftseigentum.

Die ausgewiesene Wohnfläche beträgt nach DIN ca. 67,8 m² (Dachschrägen berücksichtigt laut Wohnflächenverordnung). Die Grundfläche dürfte ca. 75 m² betragen.

Raumaufteilung

Auf der 1. Wohnebene, d.h. im 1. DG befindet sich ein großzügiger Wohn- und Essbereich, eine abgeschlossene Küche mit EBK, ein kleiner Abstellraum mit Waschmaschinenanschluss, sowie ein Gäste WC und einem sonnigen Balkon mit Aussicht ins Grüne.

Auf der 2. Wohnebene, d.h. im 2. DG ist das Schlafzimmer mit Einbauschränk und ein Tageslichtbad mit Wanne und WC untergebracht.

Weitere Informationen

Besichtigungstermine

Besichtigungstermine stimmen wir gerne telefonisch mit Ihnen ab. Falls

Sie uns telefonisch nicht erreichen, dann rufen wir Sie sobald als möglich zurück. Bitte hinterlassen Sie dazu Ihren Namen und eine Rufnummer unter der wir Sie gut erreichen können.

Stichworte

Versorgung: Städtische Wasserversorgung, Städtische Stromversorgung

Serviceleistungen: Hausmeister

Sonstiges: Analog, frei werdend

Anbieter der Immobilie



Flebus Immobilien

Bockelstr. 83,
70619 Stuttgart



Herr Reiner Flebus
Dein Ansprechpartner

Telefon: 0711 / 480 88 30

Angebot auf immowelt öffnen



<https://www.immowelt.de/expose/2eygn5j> →

Alle Bilder



Wohnen



Wohnen



Wohnen



Küche



Gäste WC



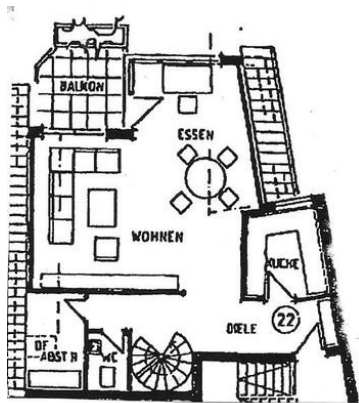
Balkon



Aussicht vom Balkon



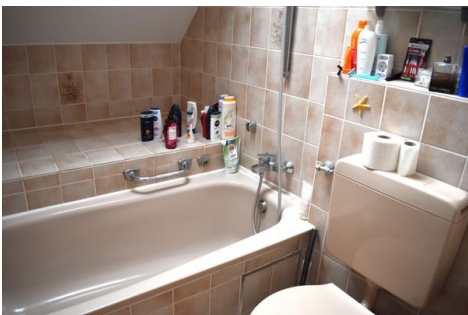
Aussicht vom Balkon



Grundriss 1. Wohnebene



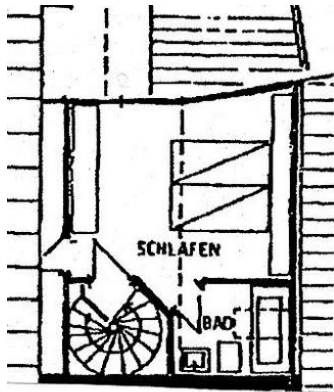
Wendeltreppe zum Schlafzimmer und Bad



Bad



Schlafzimmer 2. Wohnebene



Grundriss 2. Wohnebene



Aussicht vom Schlafzimmer



unmittelbare Umgebung